

Sistema Socio Sanitario



ATS Brescia

IL RADON: prevenzione per la salute pubblica

LE AZIONI DI ATS A TUTELA DELLA SALUTE

13 maggio 2026

Aula Magna Facoltà di Medicina
dell'Università di Brescia

Dott.ssa Roberta Ferranti
Direttore Struttura Complessa Igiene e Sanità Pubblica
Ing. Andrea Paladini
Dirigente – Struttura Semplice Salute Ambiente

IL RADON: MA DA QUANDO ESISTE?



DA SEMPRE IN REALTÀ
SONO L'INFORMAZIONE E LA COMUNICAZIONE AD ESSERE AUMENTATE

OBIETTIVI, IMPEGNI E OBBLIGHI DI TUTELA:

- PIANO NAZIONALE RADON (sin dal 2002)
- CAMPAGNE DI MONITORAGGIO (sin dal 2003)
- LINEE GUIDA TECNICHE REGIONE LOMBARDIA (dal 2011 e rev. 2025)
- D.LGS 101 (2020) e s.m.i.
- PIANO NAZIONALE D'AZIONE PER IL RADON (2023)



IL MONDO SANITARIO SI MUOVE SECONDO DELLE REGOLE DI SISTEMA:

NORME
LINEE GUIDA
PIANI E PROGRAMMI



AZIONI
INDICATORI
OBIETTIVI
PERFORMANCE
RISULTATI

Sistema Socio Sanitario



Regione
Lombardia

REGOLE 2025

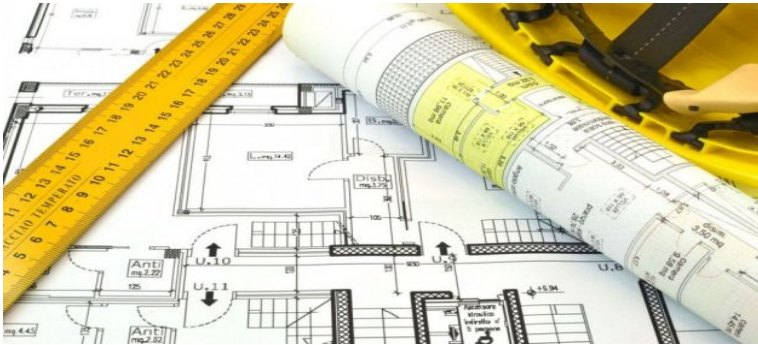
Interventi di prevenzione per il rischio radon, realizzazione di campagne di citizen science in collaborazione con ARPA, con i Comuni e con le Università al fine di sostenere l'informazione sul rischio e i programmi di misurazione del radon.



Le ATS, in collaborazione con ARPA, attuano gli indirizzi regionali per la promozione, informazione e sensibilizzazione in tema di misurazione della concentrazione media annua di radon (art. 66 terdecies della L.R. 33/2009) e si adoperano, in particolare, per aggiornare le aree prioritarie, raccogliendo le adesioni alla "Nuova campagna di monitoraggio Radon 2024-2025";

REGOLE 2026

Le ATS sul cui territorio sono presenti aree prioritarie, così come definite dalla DGR N. 508 del 26/06/2023, realizzano interventi informativi, formativi e di assistenza per i Comuni e per gli Enti pubblici tesi ad assicurare la corretta applicazione degli artt. 16-19 D.lgs. 101/2020 per la tutela dell'esposizione a radon.



Le ATS proseguono nella vigilanza sull'aggiornamento dei regolamenti edilizi comunali con riguardo al rischio radon (Obiettivo minimo: 25% dei Comuni).

Tumori polmonari: attivazione di Gruppo referenti ISP e PSAL per la condivisione di metodi di analisi georeferenziata delle malattie di potenziale origine professionale o ambientale



AZIONI IN-FORMATIVE

CONVEGNI/WORKSHOP: Confindustria Brescia (già dal 2024)
Incontri con i Comuni lombardi
Collaborato per Evento con ATS Insubria nel 2025

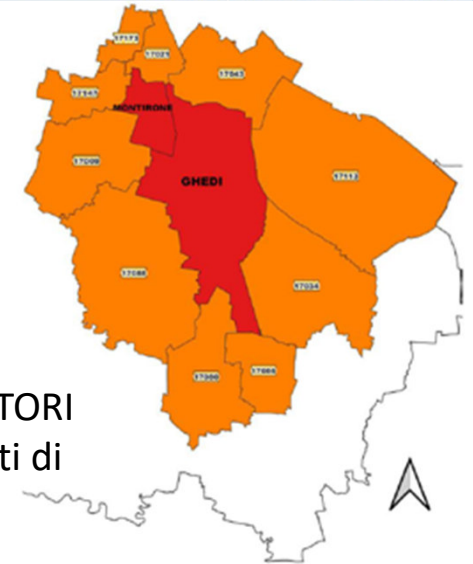
FORMAZIONE OPERATORI: Regione Lombardia nel 2025
Interni ad ATS nel 2025 e nel 2026



DOSIMETRI GRATUITI AI CITTADINI ADERENTI:

Sono stati effettuati eventi informativi diffusi attraverso i canali istituzionali che hanno proposto la distribuzione di 50 dosimetri rilasciati a cittadini aderenti alla campagna di monitoraggio con apposizione degli stessi in due semestri

AVVIO E PROSECUZIONE DELLA CAMPAGNA DI MONITORAGGIO RADON REGIONALE SUI TERRITORI CONTERMINI ALLE AREE PRIORITARIE DI GHEDI E MONTIRONE. Coinvolti 10 Comuni con 161 punti di misura (322 dosimetri posizionati nei 2 semestri)



EDUCAZIONE SANITARIA

PREVENZIONE

VACCINAZIONI

SCREENING

Agenzia di Tutela della Salute di Brescia
**ATS BRESCIA
NEWS**

SICUREZZA ALIMENTI

ONE-HEALTH

STILI DI VITA

Per tutelare la **tua salute** cerca le **informazioni giuste**

Iscriviti al canale **whatsapp** di **ATS Brescia News**, il
notiziario di **ATS Brescia** dedicato alla **salute**

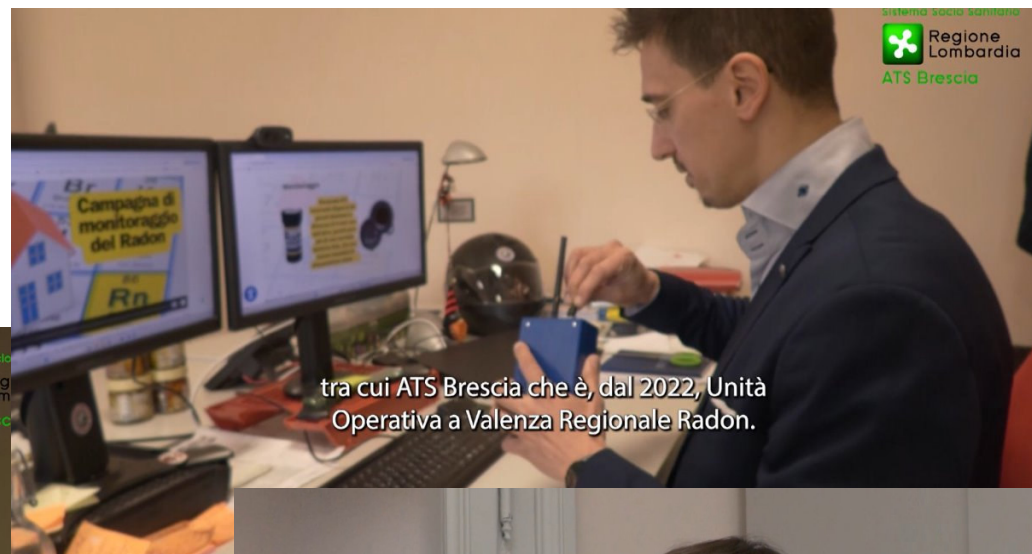
INQUADRA IL QR CODE
PER ISCRIVERTI AL CANALE 



www.ats-brescia.it

Sistema Socio Sanitario
Regione
Lombardia
ATS Brescia

PUNTATA NUMERO 10 disponibile da APRILE 2025



PRODUZIONE DI MATERIALE CARTACEO UTILE AD AUMENTARE LA CONSAPEVOLEZZA SUL TEMA

Locandina in A3 plastificata a colori distribuita a:

- Farmacie (346) e dispensari (13) grazie all'Ordine dei Farmacisti;
- MMG PLS e MCA: con il supporto delle 3 ASST territoriali (Garda, Franciacorta e Spedali Civili) per la distribuzione capillare a tutti i PLS/MMG/MCA (circa 800 medici in totale)
- Ai diversi dipartimenti di ATS e sedi territoriali



RADON: un nemico invisibile nelle nostre case

COS'È IL RADON?
È un gas radioattivo, incolore e inodore, che si trova naturalmente nel sottosuolo, prodotto dal decadimento dell'uranio.



PERCHÉ È PERICOLOSO?
Perché può entrare in casa tua attraverso giunti, crepe, condutture e intercapedini e concentrarsi ai piani terra (senza vespaio) o interrati. Rappresenta un rischio per la salute e costituisce la seconda causa di tumore al polmone dopo il fumo.

⚠ Se sei esposto al radon e fumi, hai un rischio di tumore 25 volte maggiore!

COME FAI A SAPERE SE SEI A RISCHIO?
È necessario misurare la concentrazione del Radon negli ambienti chiusi. Il QRcode rimanda al sito di Regione Lombardia dove puoi trovare un elenco di ditte che effettuano le misurazioni.



COSA PUOI FARE?

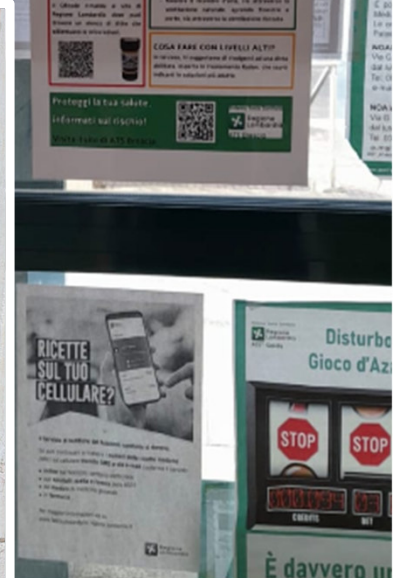
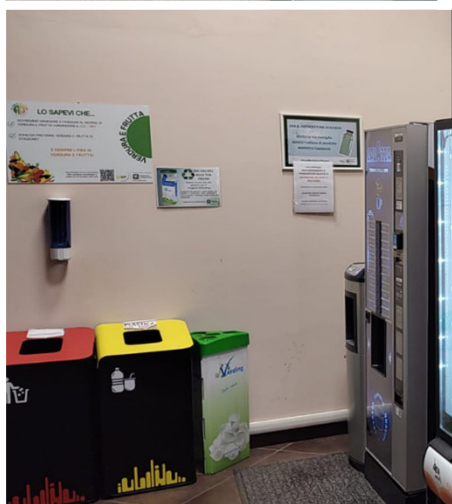
- isolare l'abitazione dal terreno, sigillando crepe, condutture, aperture e tutto ciò che può costituire una via di ingresso dell'aria dal sottosuolo
- favorire il ricambio d'aria, sia attraverso la ventilazione naturale, aprendo finestre e porte, sia attraverso la ventilazione forzata.

COSA FARE CON LIVELLI ALTI?
In tal caso, ti suggeriamo di rivolgerti ad una ditta abilitata, esperta in risanamento Radon, che saprà indicarti le soluzioni più adatte.

Proteggi la tua salute, informati sul rischio!

Visita il sito di ATS Brescia





PRODUZIONE DI **DUE ROLL-UP** (80 x 200) disposti nella sede di Via Duca Abruzzi:

Impiegati normalmente presso gli spazi comuni nonché in occasione di:

- incontri istituzionali sul tema
- momenti formativi interni
- Momenti informativi e divulgativi esterni





SITO ISTITUZIONALE

Campagna di mappatura e monitoraggio del Radon

I punti di misura utili

Unmute

Abitazioni a piano terra che abbiano almeno un ambiente normalmente abitato

Ad esempio:

- SOGGIORNO
- CAMERA DA LETTO



La buona riuscita della campagna dipende dalla disponibilità della popolazione a dare accesso alle proprie abitazioni che rispondono ai requisiti richiesti.



RADON: un nemico invisibile nelle nostre case

Proteggi la tua salute, informati sul rischio

COS'È?

È un gas radioattivo, incolore e inodore, naturalmente presente nel sottosuolo, prodotto dal decadimento dell'uranio

PERCHÉ È PERICOLOSO?

Perché può entrare in casa tua attraverso giunti, crepe, condutture e intercapedini e concentrarsi ai piani terra o interrati

Costituisce la seconda causa di tumore al polmone dopo il fumo

Se sei un fumatore e sei esposto al radon, hai un rischio di tumore fino a 25 volte maggiore!

COME FACCIO A SAPERE SE SONO A RISCHIO?

È necessario misurare la sua concentrazione.

Regione con ATS promuove campagne di monitoraggio a cui come cittadino puoi aderire, quando disponibili.

Puoi sempre decidere di monitorare autonomamente la tua abitazione.

Il QRcode rimanda al sito di Regione Lombardia dove puoi trovare un elenco di ditte che effettuano le misurazioni



RADON: le azioni di tutela dall'esposizione

COSA POSSO FARE PER TUTELARE LA MIA SALUTE?

Favorisci il ricambio d'aria, sia attraverso la ventilazione naturale, aprendo finestre e porte, sia attraverso la ventilazione forzata

Isolare l'abitazione dal terreno, ad esempio areando il vespaio, sigillando crepe, condutture, aperture e tutto ciò che può costituire una via di ingresso dell'aria dal terreno

COSA FACCIO SE RISCOVRO LIVELLI ALTI?

In tal caso, ti suggeriamo di rivolgerti ad una ditta abilitata, esperta in interventi di risanamento radon, che saprà indicarti le soluzioni più adatte. A volte la soluzione è più semplice di quanto si pensi, ma occorre affidarsi a servizi di dosimetria e professionisti abilitati

DOVE TROVO TUTTE LE INFORMAZIONI DI CUI HO BISOGNO?

Visita il sito di ATS Brescia



L'INFORMAZIONE A PARTIRE DALLE SCUOLE ...

10 momenti informativi presso

- **Istituti tecnici e scuole professionali**

- **Corso di Laurea in Tecniche della Prevenzione presso l'Università degli Studi di Brescia**

nel quale è stato illustrato il rischio di esposizione al gas radon; in tali momenti si è provveduto a comunicare la possibilità di aderire al posizionamento gratuito di un dosimetro in ambienti a piano terra normalmente abitati e per la durata di 12 mesi;



FINO AD ARRIVARE NELLE ISTRUTTORIE TECNICHE...



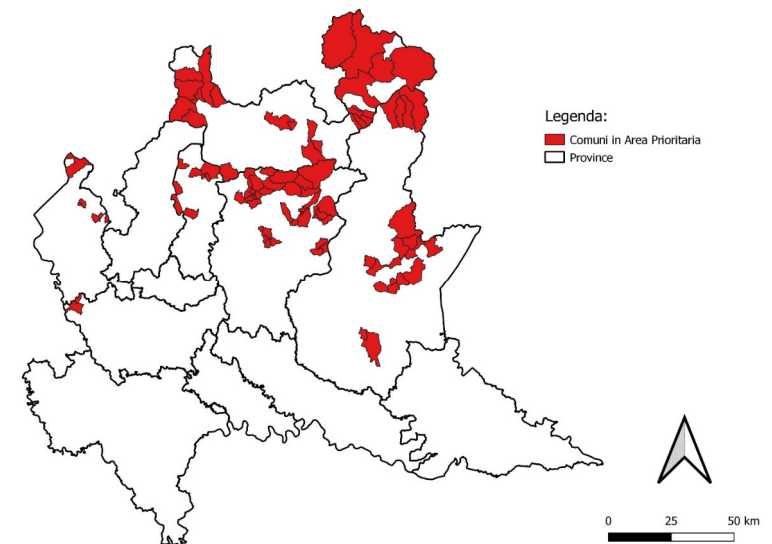
Contributi per gli aspetti di tutela igienico sanitaria nell'ambito **di procedure di VAS o VIA, nonché per i SUAP in variante al PGT.**

In occasione di varianti agli strumenti di pianificazione locali o in caso di progettazioni definitive soggette a "valutazioni ambientali", si coglie l'opportunità per una verifica del **Regolamento Edilizio o delle NTA del PR del PGT** e si invita il Comune a considerare il tema radon, anche e soprattutto quando totalmente assente dalla attuale regolamentazione (**Rif. REGOLE DI SISTEMA 2026**).

Richiami a disposti regionali, a disposti nazionali (per obblighi dovuti a ricomprensione in area prioritaria o meno)

OBBLIGHI ART. 17 101/2020 per esercenti

OBBLIGHI DI CUI ALLA L.R. 33/2009 ART. 66 SEPTIESDECIES COMMA 2 (Adeguamento Regolamenti Edilizi)



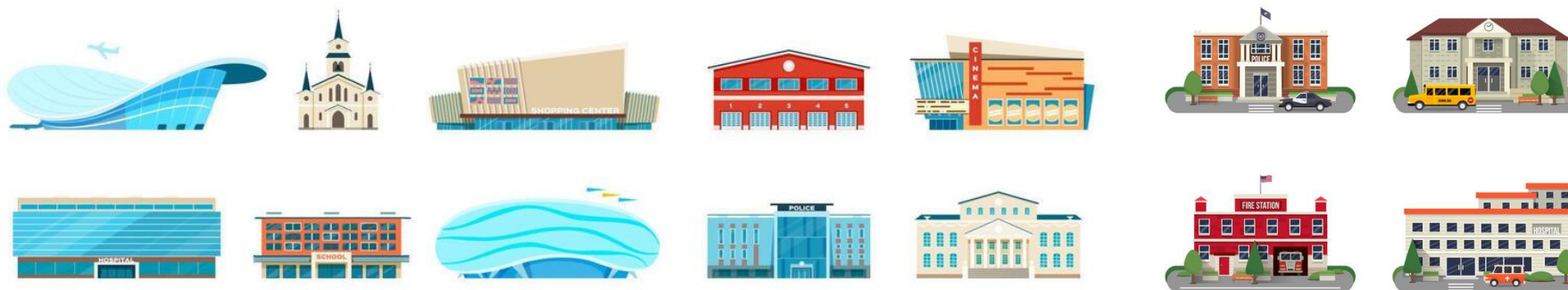
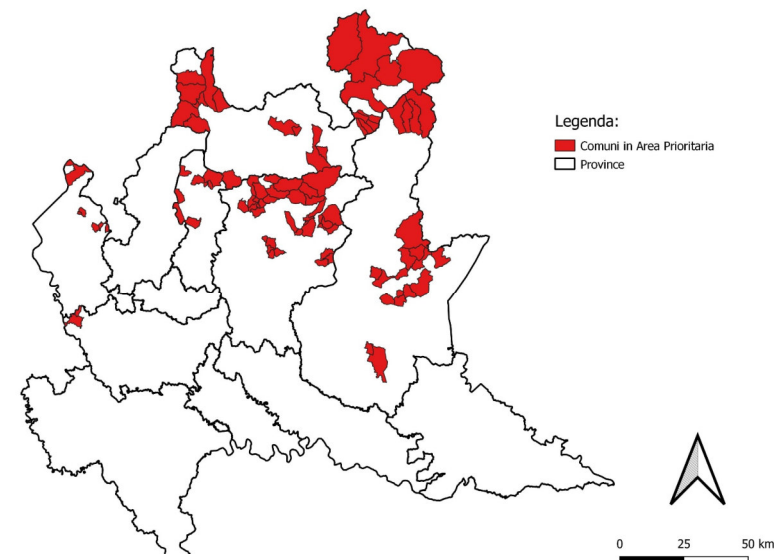
...PASSANDO PER UNA RICOGNIZIONE SUI TERRITORI...

Quali e quante misure sono state fatte nei comuni «rossi»? ...al momento non tante quante se ne dovrebbero fare

Quali Comuni «rossi» hanno recepito nel R.E. le indicazioni di cui alla normativa di settore? Per ATS BS (11 su 15) pari al 73%

Situazione Scuole ed edifici comunali, anche sportivi vivono una qualifica di «ESERCENTE» che non risulta essere stata completamente compresa

Sono Ambienti DI VITA ma anche DI LAVORO



...FINO A GIUNGERE ALL'ANALISI SANITARIA



INPUT:

Segnalazioni dei casi di tumore polmonare tramite SMP (Segnalazione Malattie Professionali) o che sono state raccolte dalle UOOML

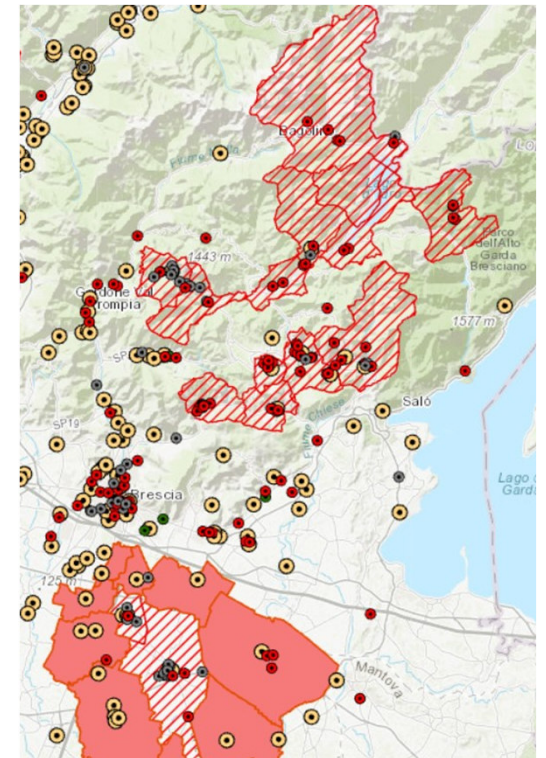
OUTPUT:

Comprendere se, una volta esclusa l'eziologia professionale tramite un questionario opportunamente strutturato, si può sondare una natura non lavorativa.

PROPOSITO

COORDINAMENTO ISP e PSAL per la condivisione di metodi di analisi georeferenziata delle malattie di potenziale origine professionale o ambientale.

Redazione di un questionario anamnestico ad hoc.



IL QUESTIONARIO DI INDAGINE ANCHE NON LAVORATIVA È IN CORSO DI DEFINIZIONE....

YES

NO



Informazioni Personali

Informazioni Residenziali e Domiciliari (indirizzo e tipologia di ambienti abitativi)

Informazioni Mediche

Data di Diagnosi del Tumore

Tipo di Tumore

Stadio del Tumore al Momento della Diagnosi

Abitudini di Vita (Se fumatore, da quanti anni, e in che quantità/ Consumo di Alcool

Attività Fisica/Dieta)

Attività Lavorativa

Esposizione a Sostanze Tossiche

Anni di Lavoro nel Settore Attuale

Storia Familiare

Altri Fattori Rilevanti (es: Esposizione a Radiazioni/a Inquinamento Ambientale/Us
di Farmaci a Lungo Termine/Altre Condizioni Mediche preesistenti)



SISTEMI INFORMATIVI E GESTIONALI

Geo.S.A.
Geografia
Salute
Ambiente



Ge.R.I.
Gestione
Rischio
Indoor

Target: Enti del Sistema

Target: Enti e Operatori del Sistema

Finalità: mediante mappe multilivello di dati ambientali, territoriali, demografici e sanitari **definire le priorità di programmazione**
Nessun disposto normativo specifico

Finalità: assolvere al combinato disposto normativo circa le modalità di **trasmissione dei dati** e delle informazioni sul radon.

Art. 13 c 2 del 101/2020
Art 66 terdecies L.R. 33/2009

Sistema Socio Sanitario



ATS Brescia

GRAZIE

inforadon@ats-brescia.it

igiene-sanita-pubblica@ats-brescia.it

[Tel. 0303838200](tel:0303838200)

